

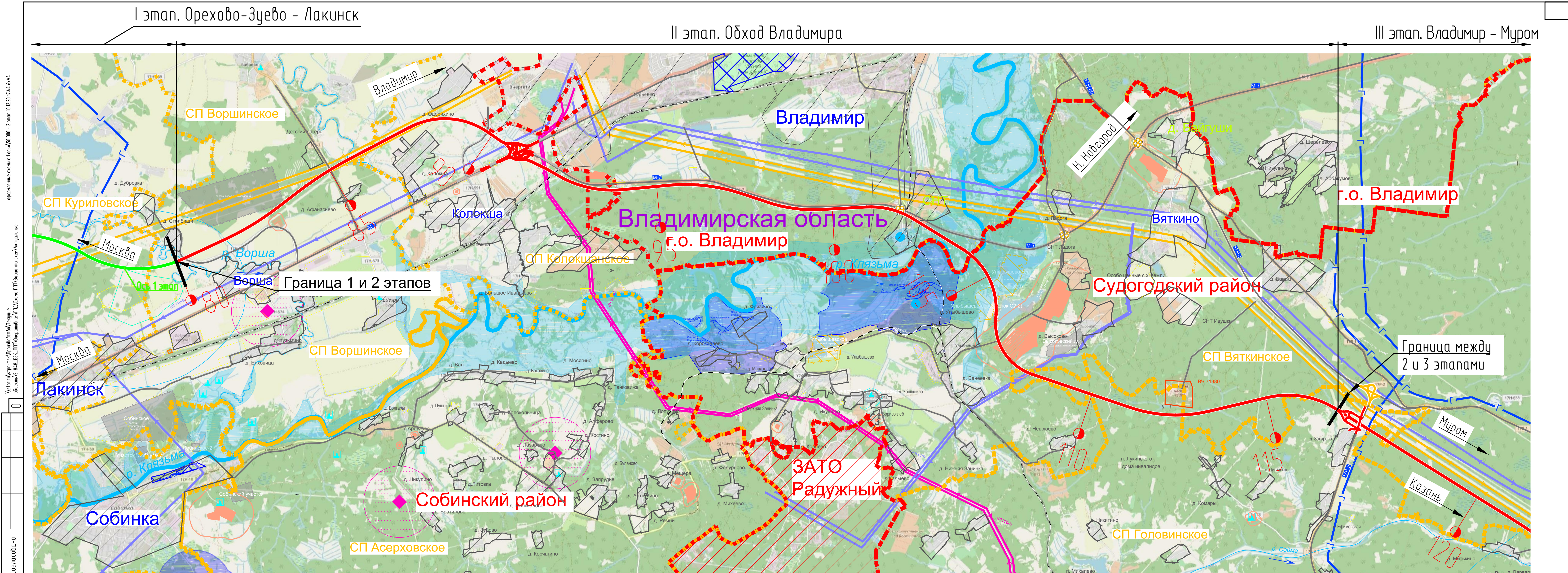
оформленные схемы с 1 осями/30 000 - 2 этап 10.10.20 17:44 644

Управление мск/Проектный отдел
объекта 5-848_ЕЗК_ПТ/Проектирование/ПД/Схема ППТ/Варианты схем/Кладовые

0

Согласовано

Вариант, №, дата, Подпись и дата, Лист, №, подл.



Условные обозначения

— ось трассы ЕЗК (Вариант 1 -планируемый)

— Железная дорога

M-7

— Опорная сеть автодорог, номера дорог

— Проектируемые транспортные развязки

— Существующие транспортные развязки

— ВЛ 110 кВ

— ВЛ 220 кВ

— ВЛ 500 кВ

— Магистральный газопровод

— Граница муниципальных районов

— Граница сельских поселений

— Памятники (в т.ч. археологии)

— Граница населенных пунктов

— Санитарно-защитная зона скотомогильника

— Скотомогильники

— Санитарно-защитная зона кладбищ

— Существующие кладбища

— Проектируемые кладбища

— Граница ООПТ

— Охранная зона ООПТ

— Водозабор

— Карьер

— Залежи полезных ископаемых

Согласовано:

						5-848-ППТ-2-ОТР.2.1-2		
						«Скоростная автомобильная дорога Москва - Нижний Новгород - Казань. Строительство скоростной автомобильной дороги Москва - Нижний Новгород - Казань, 2 этап км 80 - км 116, Владимирская область (от пересечения с автомобильной дорогой федерального значения М-7 «Волга» до пересечения с автомобильной дорогой регионального значения ТР-2 «Владимир - Гусь - Хрустальный - Тута»)»		
Изм.	Кол. чл.	Лист	№ док.	Подпись	Дата	Основные технические решения. Автомобильная дорога		
Разраб.	Рочев				01.10.20			
Проверил	Пронина				01.10.20			
Рук. гр.	Костин				01.10.20			
Н. контр.	Пронина				01.10.20	Схема автомобильной дороги 1:50 000		
ГИП	Егоров				01.10.20			
						Стадия	Лист	Листов
						ППТ	-	1
						АО «ИНСТИТУТ «СТРОЙПРОЕКТ» МОСКОВСКИЙ ФИЛИАЛ		